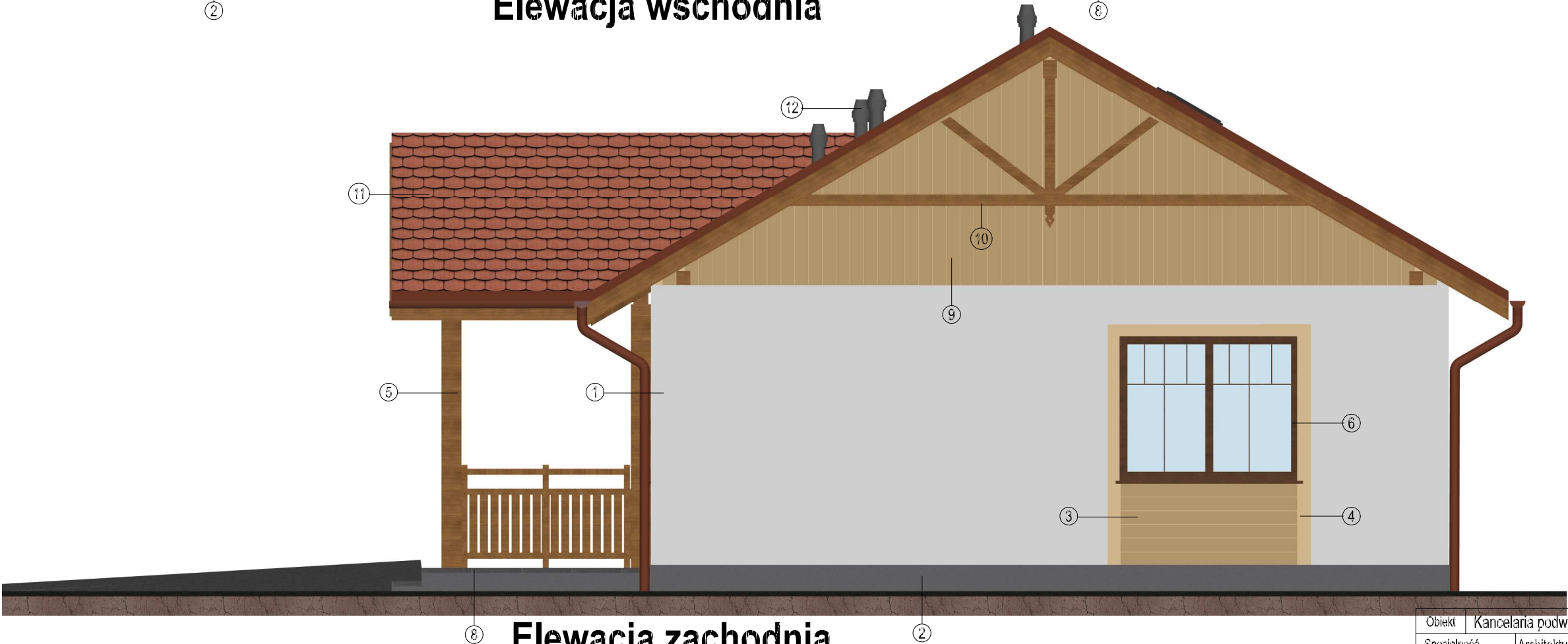




Elewacja wschodnia



Elewacja zachodnia

Kolorystyka budynku

- ① 0015 - Kolorystyka wg wzornika firmy BAUMIT kolekcja Baumit Life
- ② Tynk żywiczny w kolorze szary melanż
- ③ Wyprawka z podziałem imitującym deski - odcięcia paskami farby w kolorze brązu kolor life 344 firmy baumit
- ④ Wyprawka z podziałem imitującym bale - odcięcia paskami farby w kolorze brązu kolor life 344 firmy baumit
- ⑤ Drewniane słupy helbowane w kolorze Tikkurilla Valtti Wood Oil Akva nr 5053
- ⑥ Okna z PCV i parapety parapety z blachy powlekanej w kolorze okien okna kolor 2 stronny .(kolorystyka SADOLIN - merbau)
- ⑦ Drzwi zewnętrzne drewniane w kolorze brązu (kolorystyka SADOLIN - merbau)
- ⑧ Okładzina schodów z płytek betonowych (antypoślizgowa - chropowata)
- ⑨ Wyprawka z podziałem imitującym deski odcięcia paskami farby w kolorze brązu kolor life 344 firmy baumit
- ⑩ Elementy więźby dachowej w kolorze Tikkurilla Valtti Wood Oil Akva nr 5053
- ⑪ Dachówka karpiówka ceramiczna w koronkę firmy Koramica czerwona miedziana angoga
- ⑫ Kominki wentylacyjne w kolorze stalowym

Rodzaj materiału i nazwa producenta stanowią przykład określający zastosowanie wyrobów o danych parametrach innych producentów, o cechach równoważnych tj. nie gorszych niż materiał opisany.

Obiekt	Kancelaria podwójna dla leśnictw Kłodnica i Łąki Koziełskie	NR A7
Specjalność	Architektura	SKALA 1:100
Temat	Elewacje wschodnia i zachodnia	DATA 04.2022
Lokalizacja	Raszowa ul.Słowackiego dz.111/4	
Projektant arch. specjalność architektura	mgr inż.arch. Wiesław Przywieczerski	
Nr upr.projekt.	upr. nr 7/82/OP	
Opracował	inż. Maciolek Mirosław	